



SCHOLEN MET AANBOD DUAAL LEREN

**DUAAL
LEREN**

IN SCHOLENGROEP SINT-MICHIEL

CAMPUS VTI

Leenstraat 64
8800 Roeselare
Tel 051 20 02 78
duaalroeselare@sint-michiel.be
www.duaalinroeselare.be

CAMPUS VABI

Zuidstraat 27
8800 Roeselare
Tel 051 26 47 14
vabi@sint-michiel.be
www.vabi.be

CAMPUS VISO

Polenplein 23
8800 Roeselare
Tel 051 20 14 57
viso.roeselare@sint-michiel.be
www.viso-roeselare.be



SCHOOL VAN JE LEVEN

**SCHOLENGROEP
SINT-MICHIEL VZW**

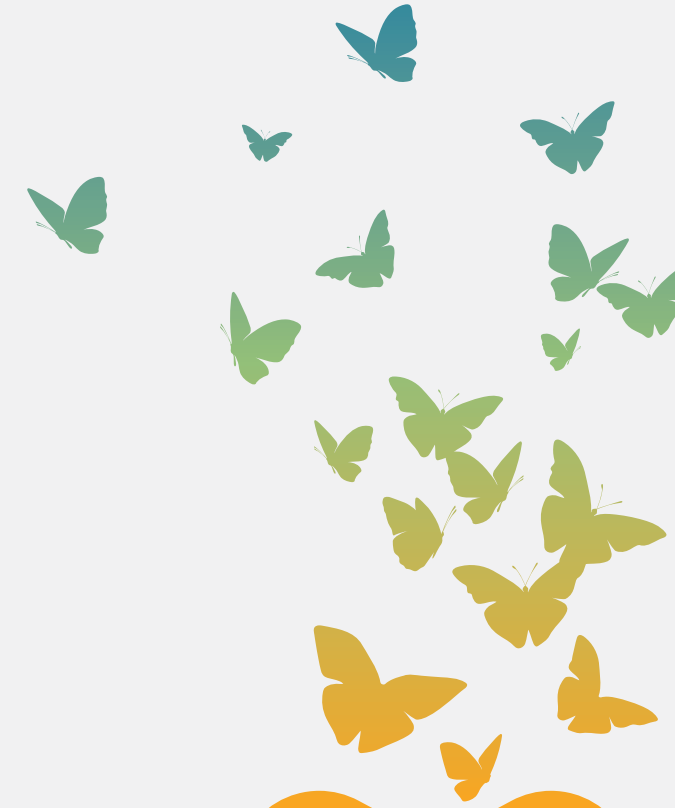
Kattenstraat 33
8800 Roeselare
Tel 051 62 12 00
info@sint-michiel.be
www.sint-michiel.be

SMI 23-24/2302107

**DUAAL
LEREN**

IN SCHOLENGROEP SINT-MICHIEL

ROESELARE



SCHOOL VAN JE LEVEN

**LEREN OP SCHOOL
ÉN OP DE WERKVLOER**

Aanbod vanaf 1 september 2023

WAT IS DUAAL LEREN?



› Duaal leren is een combinatie van 'leren op school' (2 dagen/week) en 'leren in een bedrijf of een zaak' (3 dagen/week).

› Op school krijg je algemene vorming en een aantal technische en praktische vaardigheden.

› In het bedrijf of de zaak word je begeleid door een 'mentor' om het vak te leren en een aantal algemene vaardigheden en attitudes te verwerven.



› Je krijgt een trajectbegeleider van school toegewezen. Hij/zij is jouw persoonlijke coach die je helpt tijdens je opleiding en contact houdt met de mentor.

› Je doet heel wat werkervaring op in een echt bedrijf of een echte zaak: je kansen op onmiddellijke tewerkstelling na het secundair onderwijs stijgen!

GOED OM WETEN: Je behaalt een identiek diploma als voor dezelfde opleiding in het voltijds onderwijs in school. Dus de ideale leerweg voor wie liever op de werkvloer leert.

WANNEER KAN IK STARTEN IN DUAAL LEREN?

TWEDE GRAAD DUAAL (3de en 4de jaar)

Ben je arbeidsbereid, bereid om opleiding te krijgen op school én op een werkvloer, dan kan je inschrijven voor duaal

- › als je 16 jaar bent of
- › als je 15 jaar bent én de eerste 2 schooljaren secundair onderwijs hebt gevolgd.

DERDE GRAAD DUAAL (5de en 6de jaar)

Je hebt minimaal het getuigschrift van de 2de graad secundair onderwijs behaald. Per opleiding zijn er specifieke instapvoorwaarden.

7DE JAAR BSO DUAAL (specialisatiejaar)

Je hebt minimaal het getuigschrift van de 3de graad secundair onderwijs behaald. Per opleiding zijn er specifieke instapvoorwaarden.



GOED OM WETEN:

- › Je solliciteert in een bedrijf of een zaak die samenwerkt met de school.
- › Je krijgt een maandelijkse leervergoeding.
- › Je ouders behouden de maandelijkse kinderbijslag (groeipakket).
- › De opleiding beslaat 35 à 40 uur per week (op school én op de werkplek samen).

WELKE OPLEIDINGEN KAN JE DUAAL VOLGEN IN SINT-MICHIEL?



TWEDE GRAAD DUAAL (3de en 4de jaar):

- › Fietshersteller
- › Hoeknaadlasser
- › Hulpkelner
- › Keukenmedewerker
- › Machinaal houtbewerker
- › Medewerker ruwbouw
- › Winkelmedewerker

DERDE GRAAD DUAAL (5de en 6de jaar):

- › Assistentie in wonen, zorg en welzijn
- › Binnen- en buitenschrijnwerk
- › Binnenschrijnwerk en interieur
- › Decoratie- en schilderwerken
- › Elektrische installaties
- › Fietsinstallaties
- › Lassen-constructie
- › Logistiek
- › Onthaal, organisatie en sales
- › Restaurant en keuken
- › Ruwbouw
- › Ruwbouw afwerking

7DE JAAR BSO DUAAL (specialisatiejaar):

- › Dakwerker
- › Monteur steigerbouw
- › Interieurbouwer
- › Verzorgende/zorgkundige

SE-N-SE TSO DUAAL:

- › Beveiligingstechnicus

VTI DUAAL

Leenstraat 64
8800 Roeselare
Tel 051 20 02 78
dualroeselare@sint-michiel.be
www.duaalinroeselare.be



DERDE GRAAD DUAAL (5de en 6de jaar):

- › Dier en milieu (Landbouw)
- › Groenaanleg en -beheer

7DE JAAR BSO DUAAL (specialisatiejaar):

- › Tuinaanlegger-groenbeheerder

VABI DUAAL

Zuidstraat 27
8800 Roeselare
Tel 051 26 47 14
vabi@sint-michiel.be
www.vabi.be



DERDE GRAAD DUAAL (5de en 6de jaar):

- › Haarverzorging

7DE JAAR BSO DUAAL (specialisatiejaar):

- › Kapper-stylist

VISO DUAAL

Polenplein 23
8800 Roeselare
Tel 051 20 14 57
viso.roeselare@sint-michiel.be
www.viso-roeselare.be